

Steib Gmür Geschwentner Kyburz Partner AG
Architekten & Stadtplaner
Flüelastrasse 31A, 8047 Zürich
www.sggk-arch.ch
044 253 74 74

Fassadengestaltung und Materialisierungskonzept

Areal Sonne, Emmenbrücke

Mai 2020



Gliederung

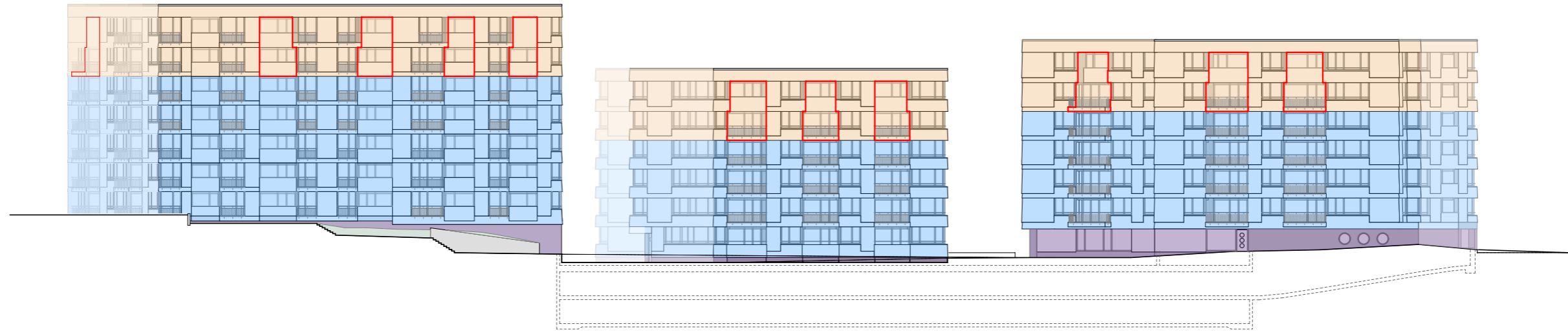
Ansicht Gersagstrasse



Die Fassaden weisen eine dreiteilige vertikale Gliederung auf. Der Sockel beherrscht und ordnet das Terrain, während der zweigeschossige obere Abschnitt die Baukörper abschliesst und ihnen eine stattliche Erscheinung verleiht. Zur Gersagstrasse entsteht ein Sockelgeschoss mit öffentlichen Nutzungen, die den städtischen Habitus der Überbauung unterstreichen und den Ort beleben.

Gliederung

Ansicht Hof



Loggien

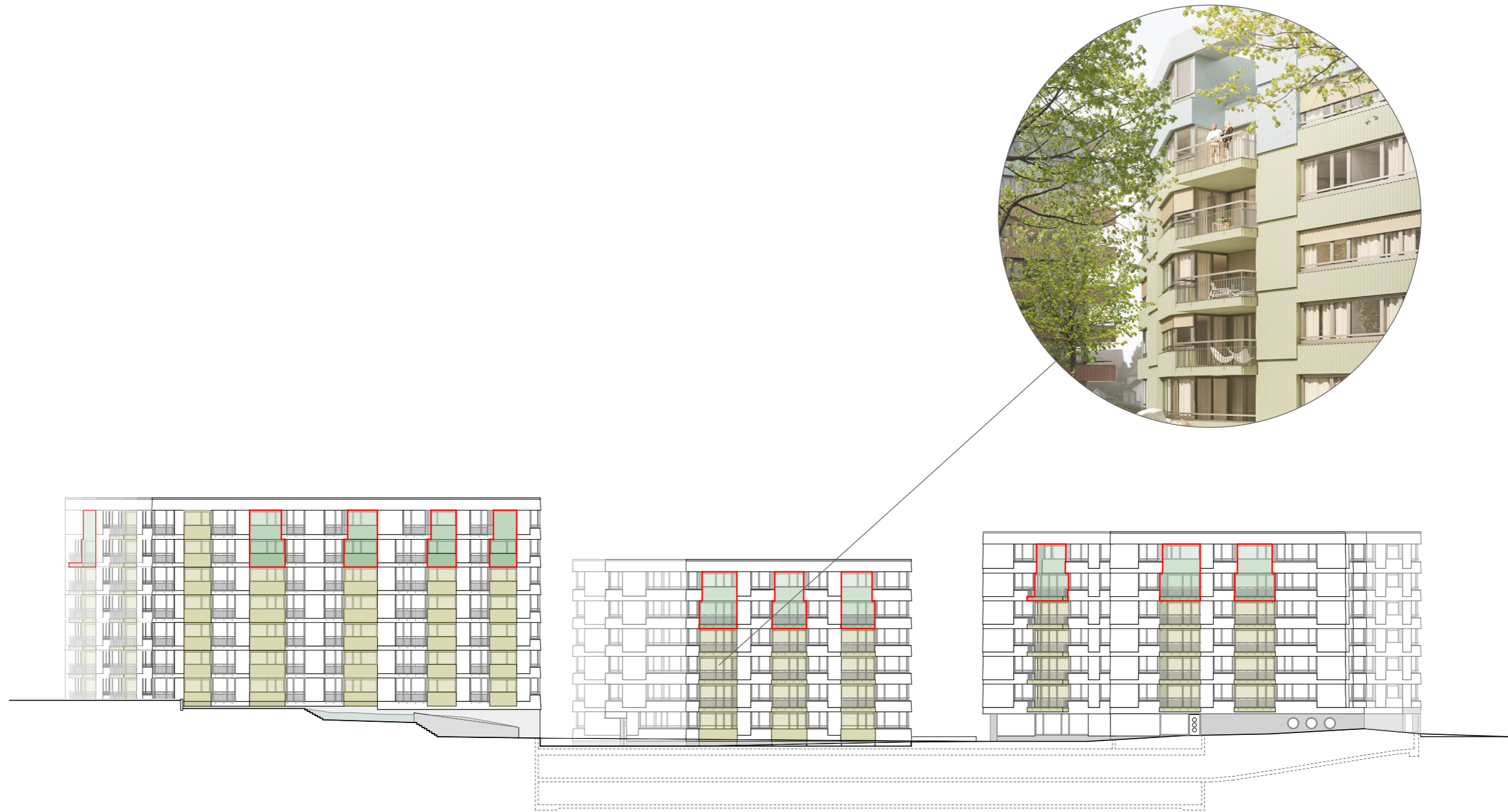
Ansicht Gersagstrasse



Die Loggien besitzen auskragende Bereiche, welche die räumliche Erscheinung der Fassaden entscheidend beeinflussen. Das Zusammenspiel von Vor- und Rücksprüngen führt zu einer ausgeprägten Tiefenwirkung und einer vertikalen Ordnung im Fassadensystem.

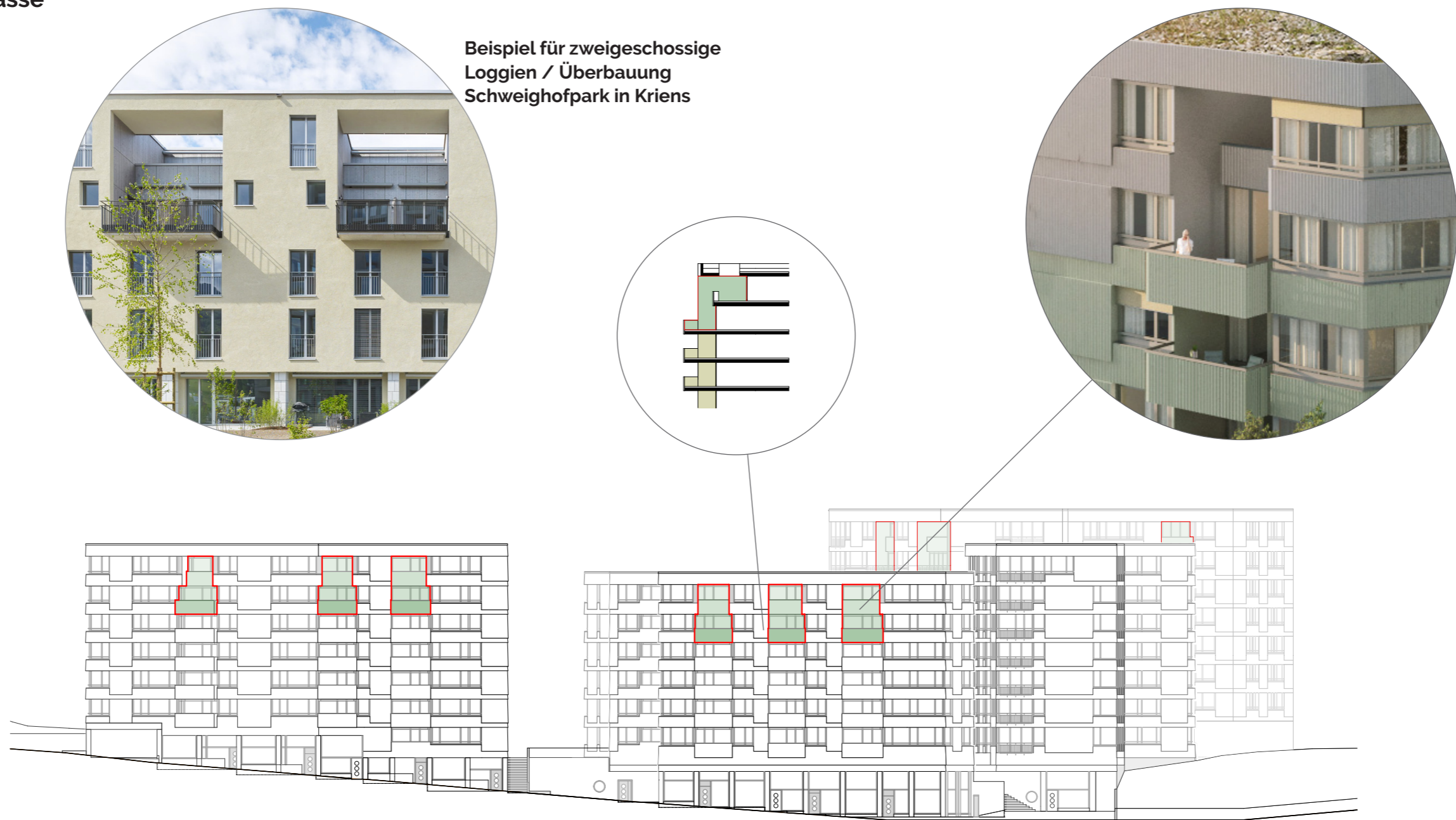
Loggien

Ansicht Hof



Zweigeschossige Loggien

Ansicht Gersagstrasse



Beispiel für zweigeschossige Loggien / Überbauung Schweighofpark in Kriens

Die zweigeschossigen Loggien entstehen aus einer Verschränkung der oberen zwei Geschosse im Schnitt. Sie unterstützen die städtische Anmutung der Fassaden und markieren den Abschluss der Volumina. Die Fassaden der Häuser erhalten dadurch ein besonderes räumliches Thema.

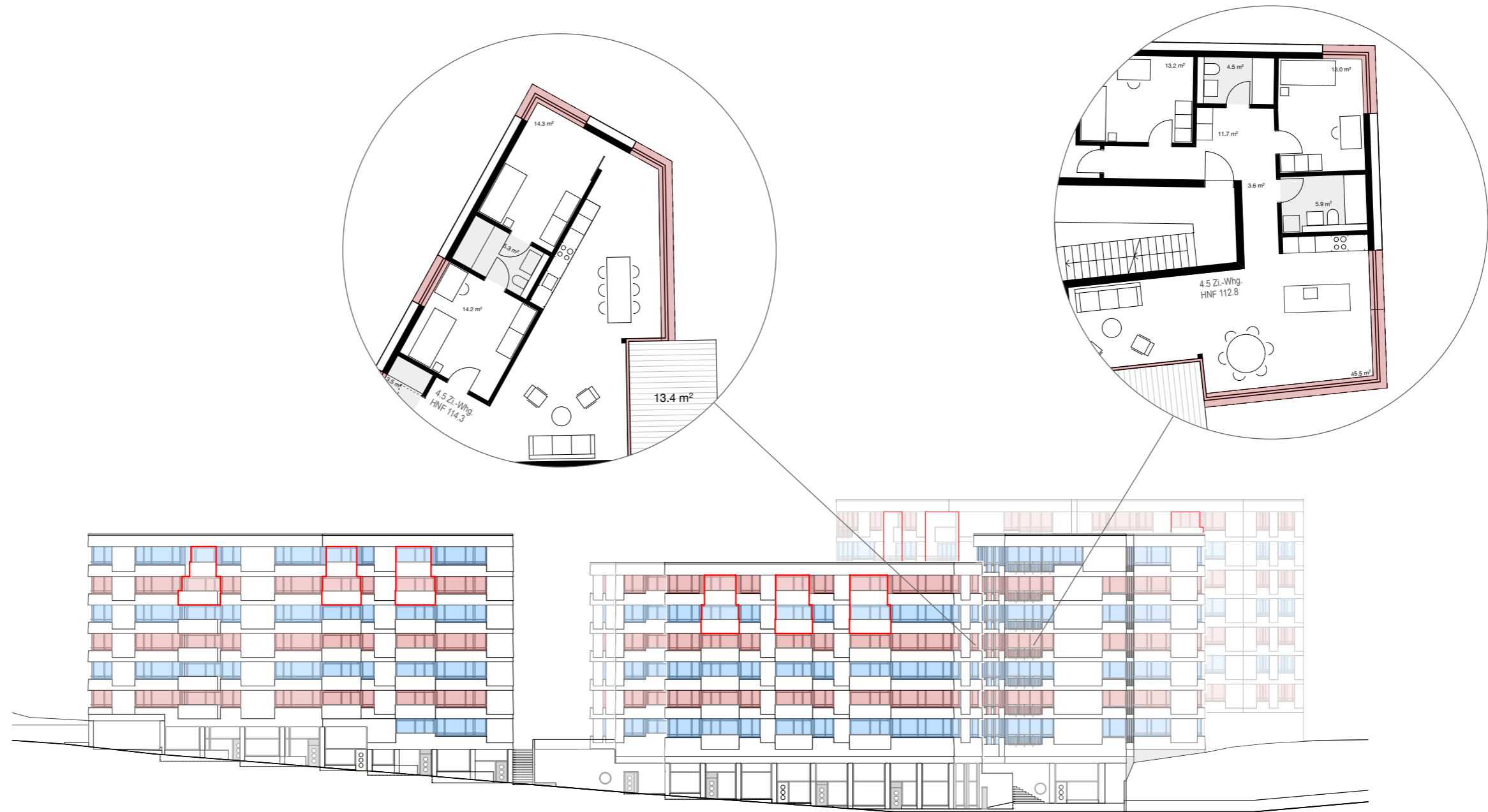
Zweigeschossige Loggien

Ansicht Hof



Bänderung

Ansicht Gersagstrasse



Die Bandfenster betonen die horizontale Ausrichtung der Fassaden. Die Schichtung der Geschosse wird für das Auge fassbar und die Baukörper wirken elegant und weniger mächtig. Es entstehen optische Bezüge zwischen den Häusern, die über die Begrenzung der einzelne Volumen hinausweisen und diese zu einer Einheit zusammenbinden. Entscheidend ist dabei das Format der Fensterbänder. Die Brüstungen werden möglichst tief gehalten, damit die Proportion der Fensteröffnungen grosszügig wirken.

Bänderung

Ansicht Hof



Mehrschichtigkeit

Ansicht Gersagstrasse



Beispiel für eine
filigran anmutende
Fassadenverkleidung /
Wohnhaus am Rietpark,
Schlieren



Die erwünschte leichte Erscheinung der Fassaden entsteht durch die Feingliedrigkeit und Mehrschichtigkeit des konstruktiven Aufbaus. Profilierte, abgestufte Elemente unterstützen diese Wirkung und verfeinern die Plastizität der Fassade. Der Ausdruck der Fassaden setzt sich bewusst von der mineralischen Materialisierung und optischen Schwere der bestehenden Häuser ab.

Mehrschichtigkeit

Ansicht Hof



Beispiel für eine filigran anmutende Fassadenverkleidung / Wohnhaus Baufeld D, Arbon



Fassade als Ensemble

Ansicht Gersagstrasse



Jeder Teil der Fassaden ist als Element in einem übergeordneten System erkennbar und spielt in der Komposition seine eigene Rolle. Die Gesamtwirkung der horizontalen und vertikalen Elemente und der vor- und zurückgesetzten Schichten, generiert den spezifischen Ausdruck der Überbauung Sonne. Die Überlagerung der verschiedenen Gestaltungselemente sorgt für einen lebendigen Ausdruck.

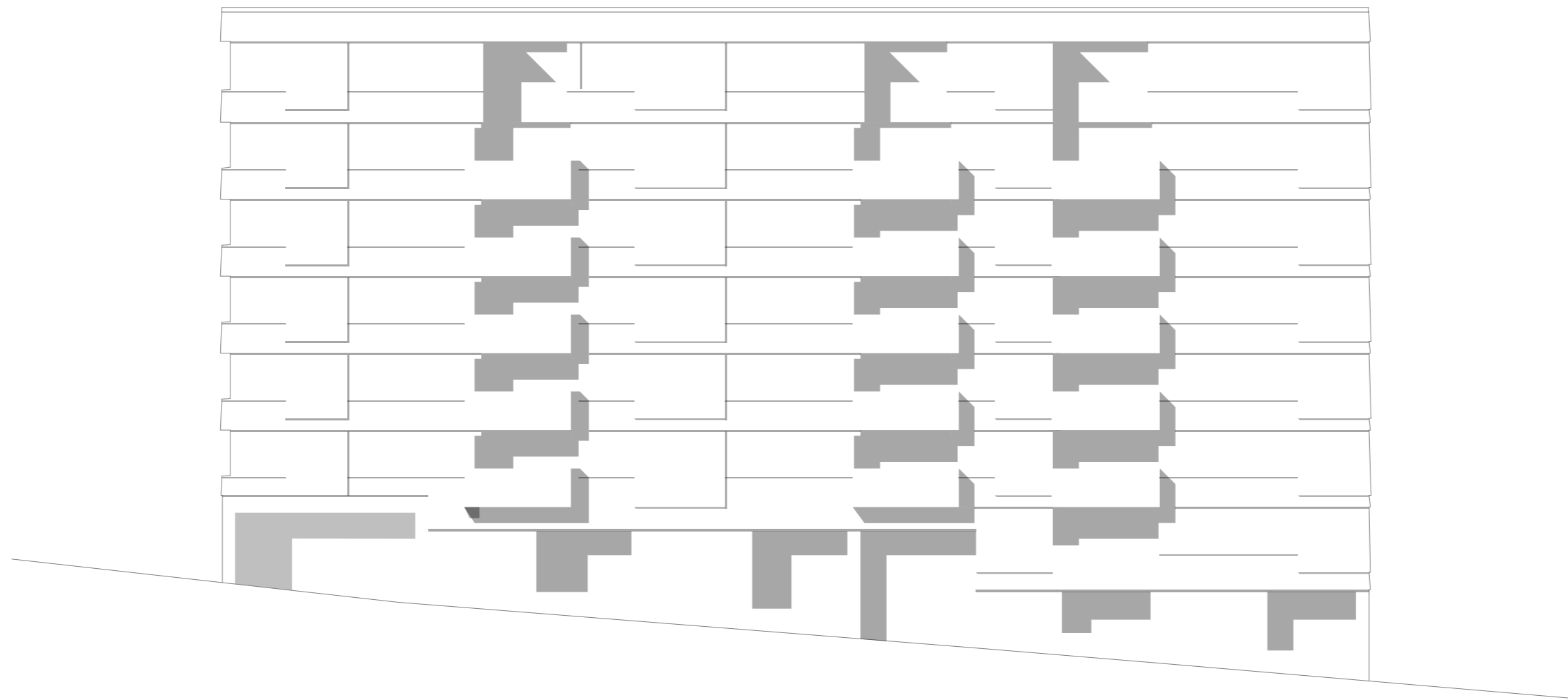
Fassade als Ensemble

Ansicht Hof



Schattenbild

Ansicht Gersagstrasse Haus A



Der Schattenwurf widerspiegelt die Plastizität der Fassade, entstanden durch Bewegung, Mehrschichtigkeit und Tiefe.

Materialwechsel

Ansicht Gersagstrasse



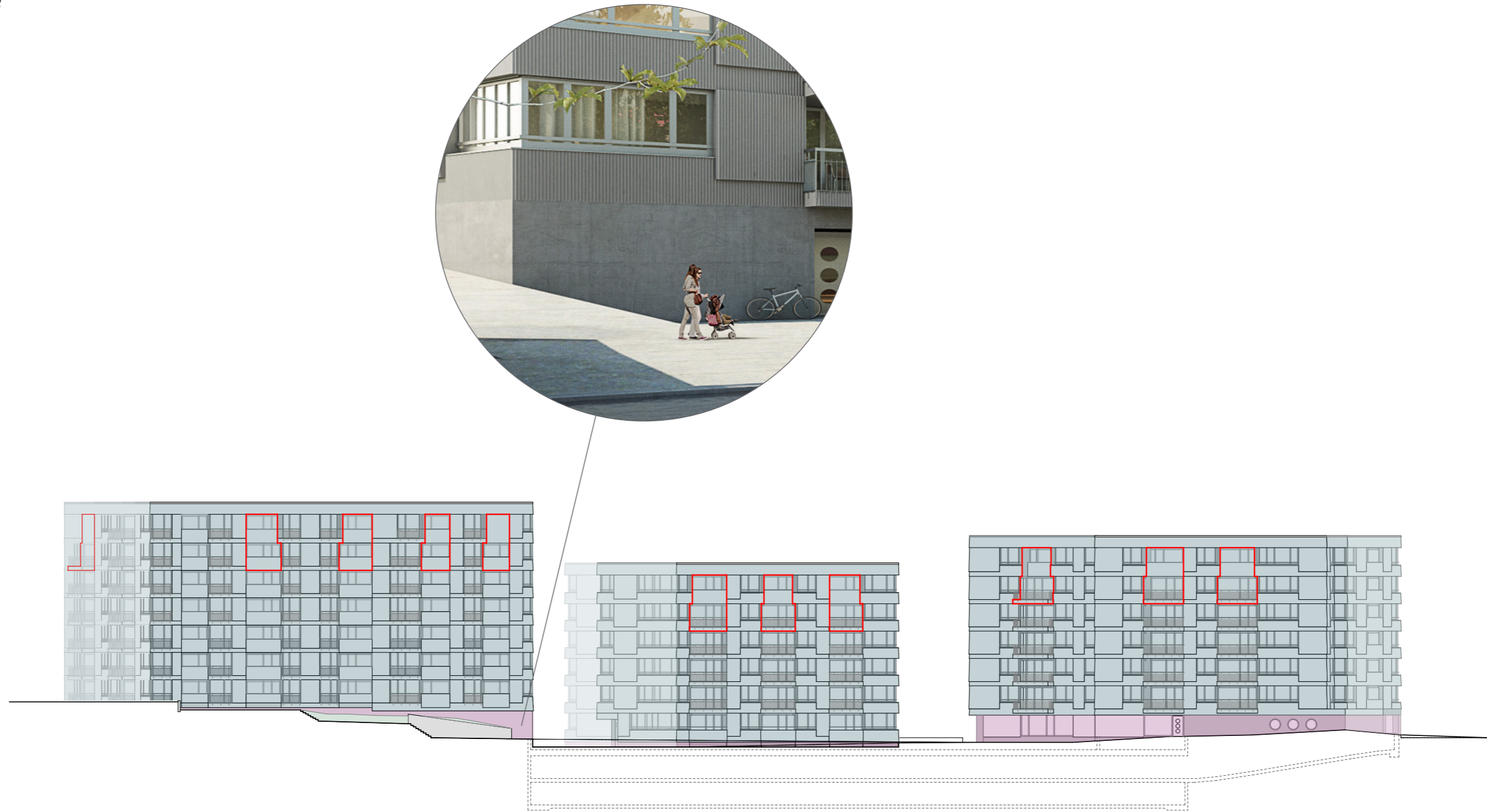
Beispiel für einen städtischen Sockel / Wohnhaus am Rietpark, Schlieren



Ein robuster städtischer Sockel ordnet und beruhigt die Topografie. Auf dem Sockel lagern die Wohngeschosse, umschlossen von einer optisch leicht wirkenden, mehrschichtigen Hülle.

Materialwechsel

Ansicht Hof



Farbgestaltung Variante 1

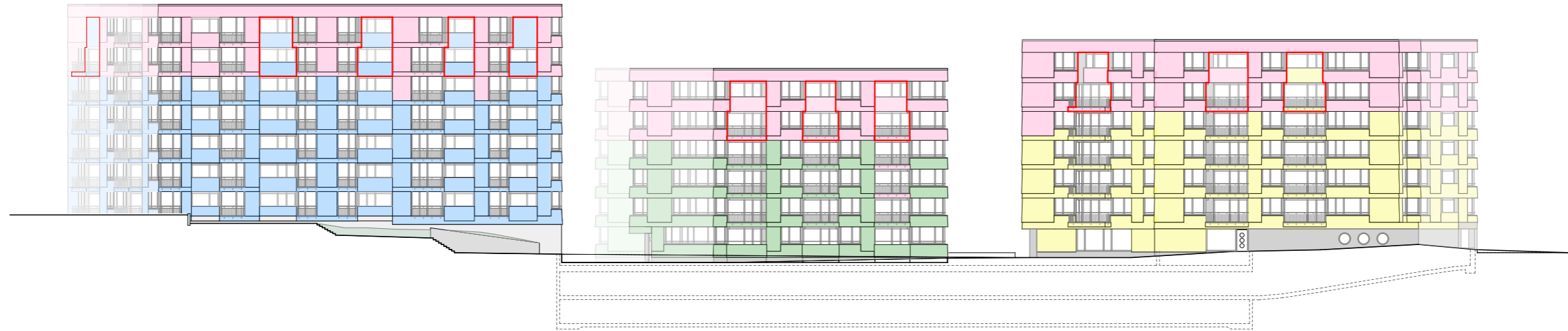
Ansicht Gersagstrasse



Die Farbgestaltung ist ein wichtiger Aspekt der Architektur. Sie betont die Gliederung der Fassaden und unterstreicht die charakteristischen Gestaltungsmerkmale. Die Farbe bindet die Häuser zu einem Ensemble zusammen und nimmt Bezug auf die städtebauliche und räumliche Idee. Zudem leistet die Farbgestaltung einen entscheidenden Beitrag zur Atmosphäre der Architektur.

Farbgestaltung Variante 1

Ansicht Hof



Farbgestaltung Variante 2

Ansicht Gersagstrasse

