



**Verbindlicher Planinhalt**

- Grünzone Gewässerraum (Gr-G)
- Freihaltezone Gewässerraum (Fr-G)

**Orientierender Planinhalt**

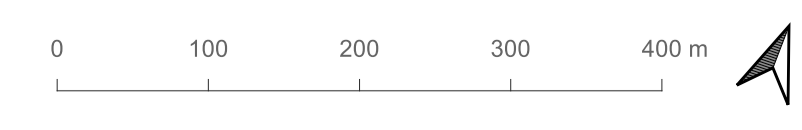
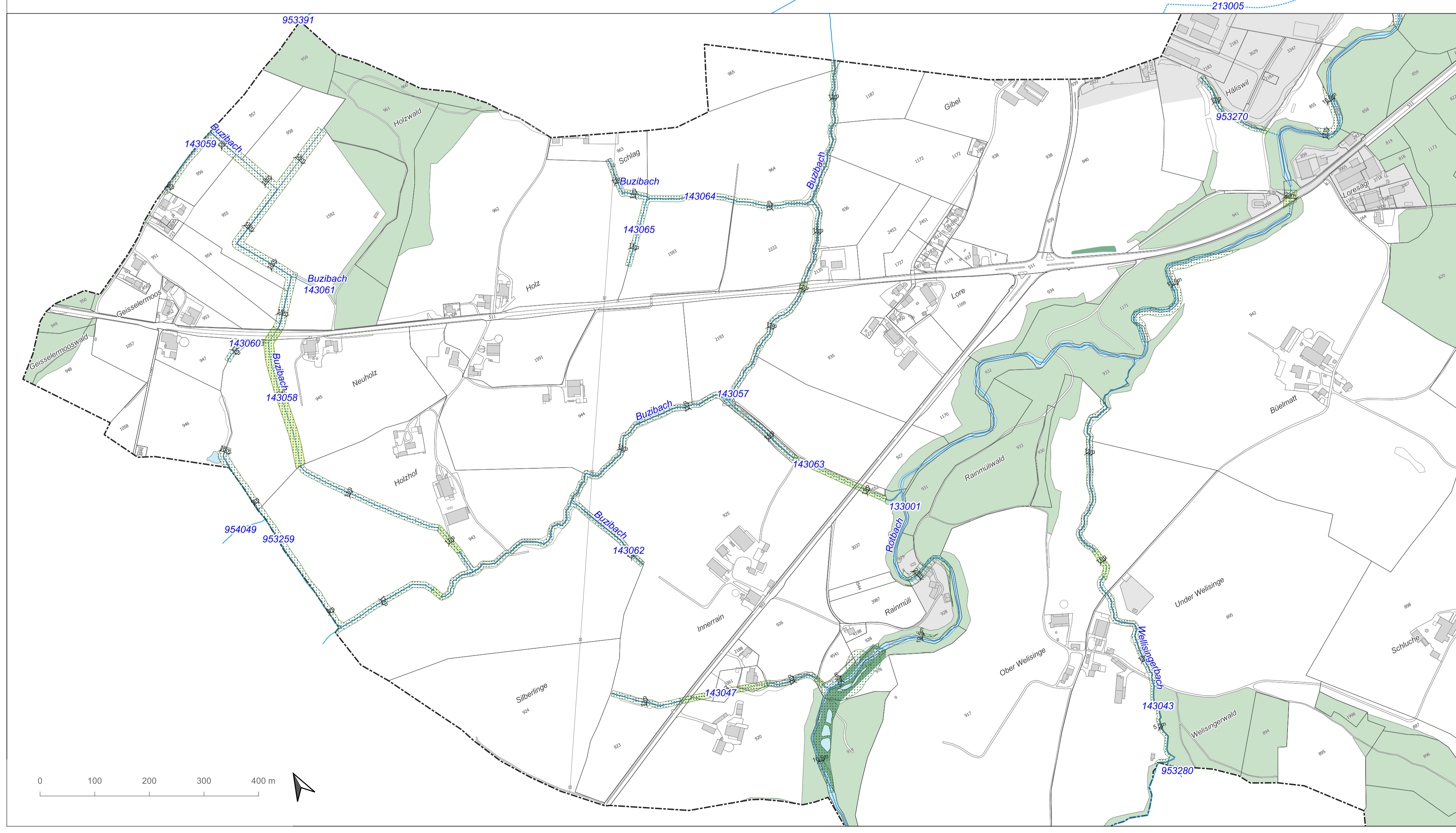
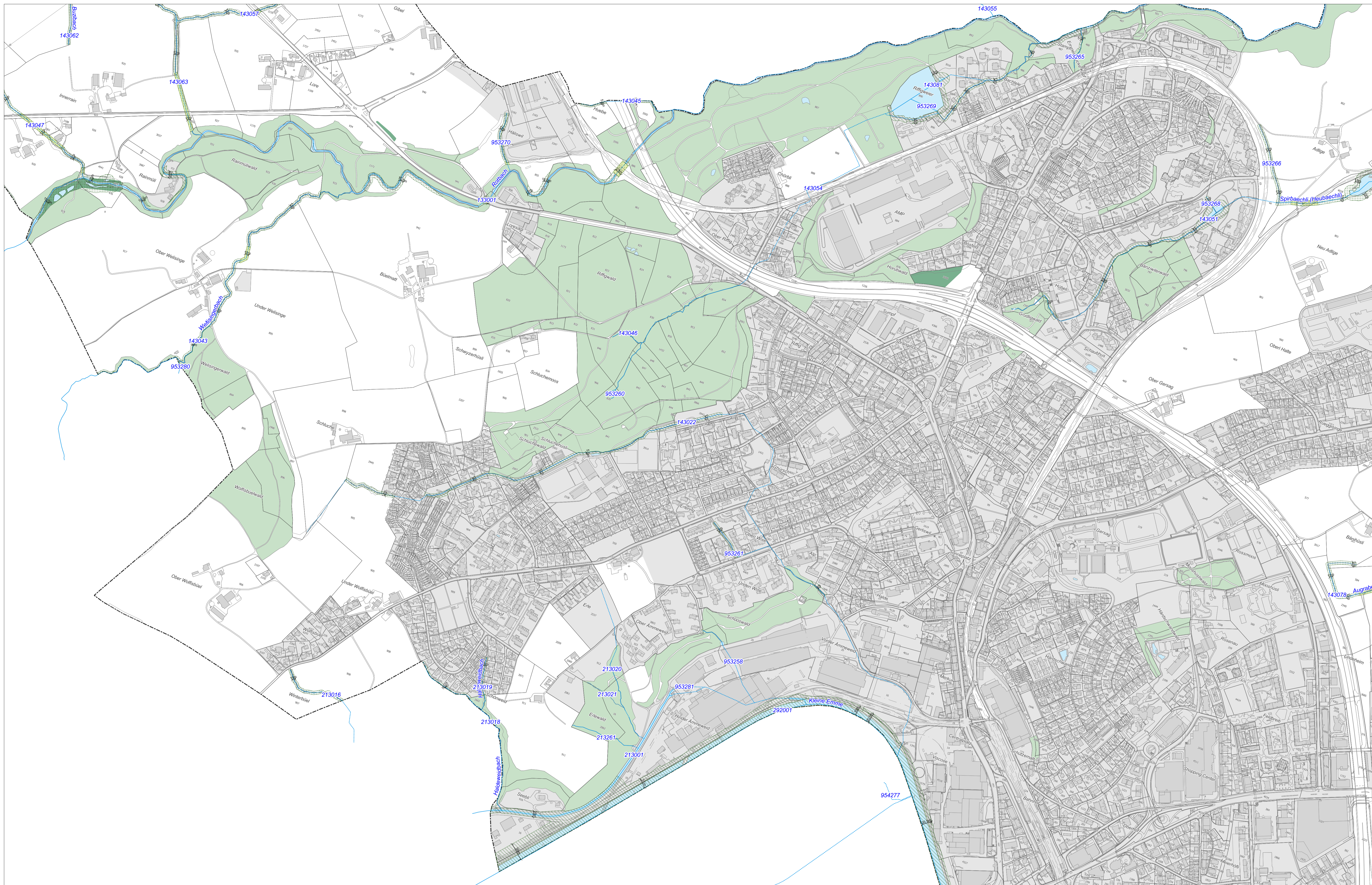
- Gewässerrachse Fließgewässer offen
- Gewässerrachse Fließgewässer eingedolt
- Grünzone Gewässerraum (Gr-G)

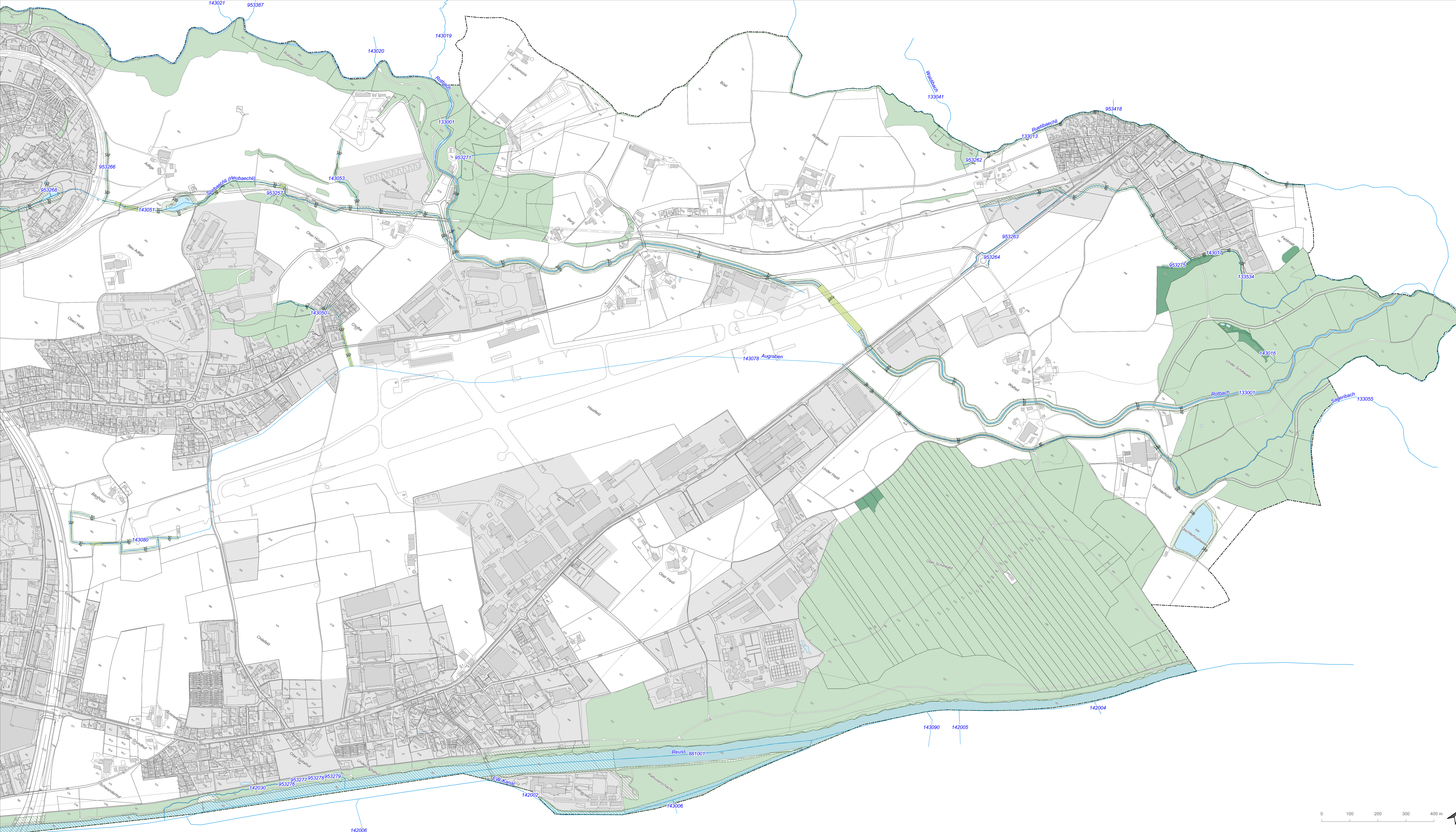
**Weitere orientierende Planinhalte**

- 811001 Gewässeridentifikator

**Weitere Planinhalte**

- Bauzonen
- Gewässer (amtliche Vermessung)
- Naturschutzzone
- Wald





688.271.15.11.2023 | v0100 emme\_gewaesserraum\_v05\_2019.gpx

Planteam S AG | Luzern | Bern | Solothurn  
Raumentwicklung | Städtebau | Geoinformation

plan:team

**Verbindlicher Planinhalt**

- Grünzone Gewässerraum (Gr-G)
- Freihaltezone Gewässerraum (Fr-G)

**Orientierender Planinhalt**

- Gewässerachse Fließgewässer offen
- Gewässerachse Fließgewässer eingedöit
- Grünzone Gewässerraum (Gr-G)

**Weitere orientierende Planinhalte**

- 881001 Gewässeridentifikator

**Weitere Planinhalte**

- Bauzonen
- Gewässer (amtliche Vermessung)
- Naturschutzzone
- Wald

