

BEBAUUNGSPLAN «SCHÜTZENMATT»

SITUATIONSPLAN MST 1:500 MIT SCHNITTEN

Parzellen Nrn. 272 (Anteil Schützenmattstrasse), 273, 274, 275, 276, 277, 278, 279, 280, 281, 282, 283, 284, 285, 286, 287, 288, 291 (Anteil Hochdorfstrasse), 1006, 3992, 3993, 3998 (Anteil), 4238, 4246, 4247 und 4530 GB Emmen

Öffentliche Auflage vom TT.MM.2025 bis am TT.MM.2025

Vom Einwohnerrat beschlossen am ...

Der Einwohnerratspräsident

Der Gemeindevorstand

Ralf Schotze

Patrick Vogel

Vom Regierungsrat mit Entscheid RRE Nr. am TT. MM. JJJJ genehmigt.

Stempel und Unterschrift

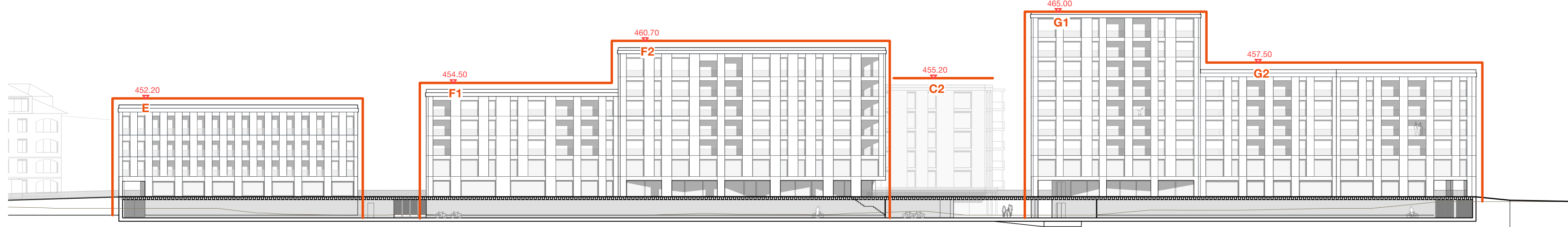
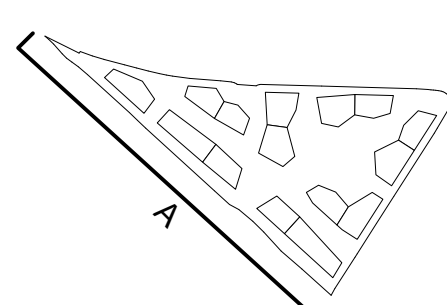
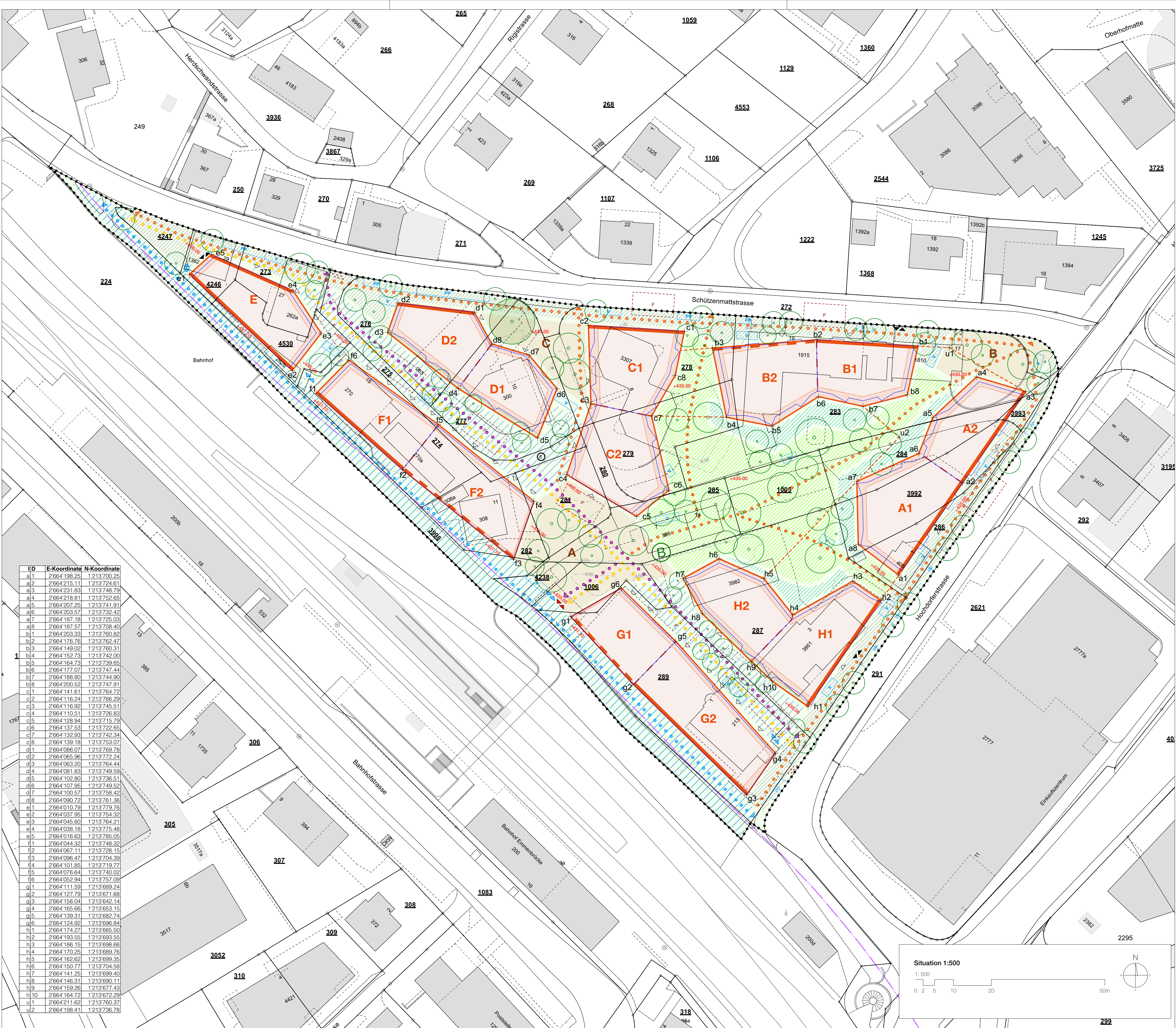
Plan: emm_BP_Schützenmatt_241107.vwx Projektname: 1024.15 Projektierung: dot Bearbeitung: s/ymide AV-Daten: 2021 Plangrössen: 94/99



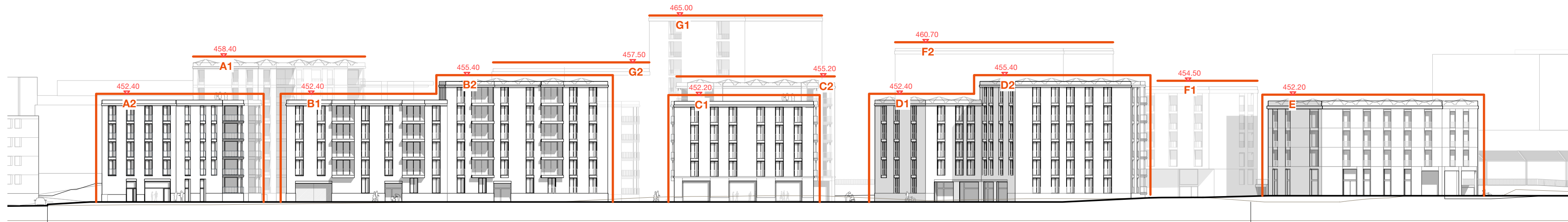
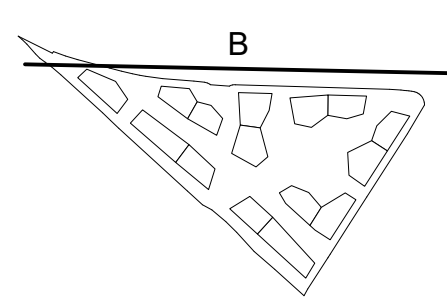
ZEITRAUM PLANUNGEN AG
Baumtechnik & Städtebau
Helmstrasse 20 8102 Luzern
041 329 05 05 info@zeitraumplan.ch
www.zeitraumplan.ch

ID	E-Koordinate	N-Koordinate
a1	2664198.26	1213700.26
a2	2664215.11	1213724.61
a3	2664231.83	1213748.78
a4	2664218.81	1213752.65
a5	2664207.25	1213741.91
a6	2664203.07	1213732.45
a7	2664187.19	1213725.03
a8	2664187.57	1213708.40
b1	2664203.83	1213760.82
b2	2664178.79	1213762.47
b3	2664149.02	1213760.31
b4	2664152.73	1213742.00
b5	2664164.23	1213739.65
b6	2664177.07	1213747.44
b7	2664188.80	1213744.90
b8	2664200.52	1213747.91
c1	2664141.81	1213784.72
c2	2664116.24	1213768.20
c3	2664116.89	1213745.51
c4	2664110.51	1213726.83
c5	2664128.84	1213715.78
c6	2664137.83	1213722.65
c7	2664132.93	1213742.24
c8	2664139.18	1213753.07
d1	2664086.07	1213769.78
d2	2664095.86	1213772.24
d3	2664063.20	1213764.44
d4	2664081.83	1213749.55
d5	2664102.80	1213758.91
d6	2664107.95	1213749.52
d7	2664100.57	1213738.42
d8	2664090.72	1213741.96
e1	2664010.79	1213779.76
e2	2664037.95	1213754.32
e3	2664045.80	1213742.21
e4	2664038.18	1213775.48
e5	2664016.63	1213735.05
f1	2664044.32	1213748.32
f2	2664067.11	1213728.15
f3	2664096.47	1213704.39
f4	2664101.85	1213719.77
f5	2664076.64	1213740.02
f6	2664052.94	1213737.09
g1	2664111.59	1213689.24
g2	2664127.79	1213651.68
g3	2664158.04	1213642.14
g4	2664165.66	1213653.15
g5	2664139.31	1213682.74
g6	2664124.92	1213696.84
h1	2664174.27	1213665.50
h2	2664193.55	1213689.55
h3	2664186.15	1213698.66
h4	2664170.25	1213689.76
h5	2664162.82	1213689.25
h6	2664150.77	1213704.58
h7	2664141.25	1213689.40
h8	2664146.31	1213680.11
h9	2664159.26	1213677.43
h10	2664164.72	1213672.29
i1	2664211.62	1213760.37
i2	2664198.41	1213746.78

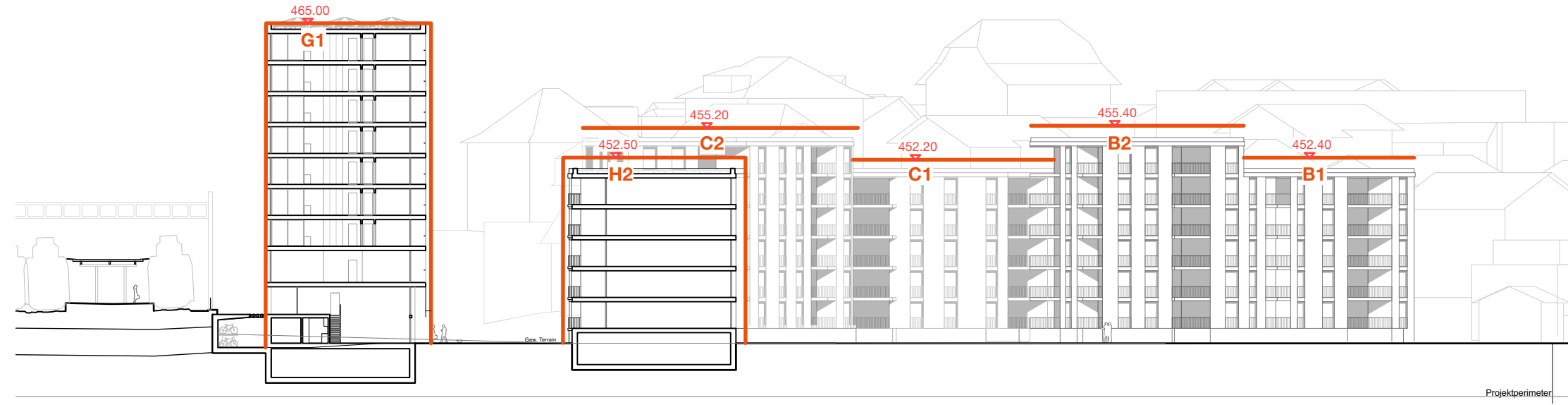
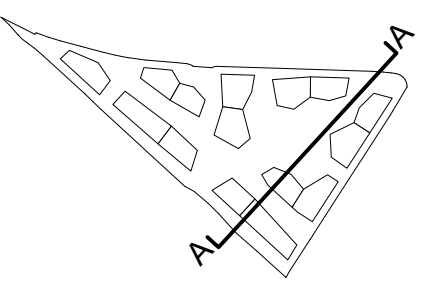
Symbol	Bedeutung	SBV Art.
.....	Bebauungsplanperimeter	SBV Art. 2
A1	Baubereiche	SBV Art. 10
—	Pflichtbaulinie	SBV Art. 10
---	Anordnungsbereich Fassade / mit Pflichtbaulinie	SBV Art. 10
---	Baubegrenzungslinie Untergeschosse	SBV Art. 10
+ 435.xx	Kote massgebendes Terrain	SBV Art. 12
■	Balkone	SBV Art. 13
---	Unterleitung Baubereiche	SBV Art. 13
479.50	Höhenkote HK in Meter über Meer (Schnitte 1:500)	SBV Art. 13
■	Koordinatenpunkt	
▲	Zu- und Wegfahrt Einstellhalle (Lage schematisch)	SBV Art. 32
▼	Zu- und Wegfahrt Velostato (Lage schematisch)	SBV Art. 39
▲	Anschluss Personenerführung Bahnhof (Lage schematisch)	SBV Art. 37
▲	Gebäudezugänge (Lage und Anzahl schematisch)	SBV Art. 32
●	Velohauptroute (Lage schematisch)	SBV Art. 34
●	Velo- und Fusswegverbindung (Lage schematisch)	SBV Art. 35
●	Fusswegverbindungen (Lage schematisch)	SBV Art. 36
●	Wanderweg (Lage schematisch)	SBV Art. 37
V	Bereiche Kurzzeitabstellplätze Velo (Lage, Ausdehnung schematisch)	SBV Art. 38
PP	Bereiche Abstellplätze Personenvagen (Lage schematisch)	SBV Art. 33
⊙	Entsorgungsstelle (Lage schematisch)	SBV Art. 45
■	Freiraum	
■	Freiraum 1 - Strassenvorzone	SBV Art. 22
■	Freiraum 2 - Gärten	SBV Art. 23
■	Freiraum 3 - Passage	SBV Art. 24
A	Freiraum 4 - Plätze (A, B und C)	SBV Art. 25
■	Freiraum 5 - Vorgarten	SBV Art. 26
■	Freiraum 6 - Velohauptroute	SBV Art. 27
⊙	Standort Buvette (Lage schematisch)	SBV Art. 20
○	Bäume (Anzahl und Lage schematisch)	SBV Art. 30
○	Rotbuche	SBV Art. 30
□	Wegleitender Inhalt	
□	a)Gf gemäss Richtprojekt Art. 4 SBV	SBV Art. 13
■	Orientierender Inhalt	
■	AV-Daten	
---	Interessenslinie SEB	
---	Höhenkurven bestehend	
F	Notzufahrt mit Stellflächen Feuerwehr	



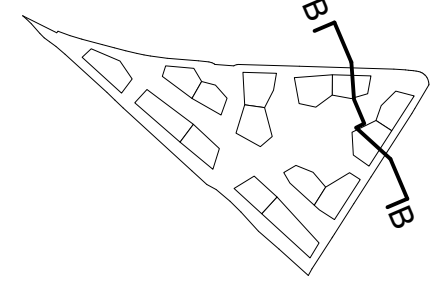
Ansicht A 1:500



Ansicht B 1:500



Schnitt A-A 1:500



Schnitt B-B 1:500